

# Tapwell

## ARM887 Kitchen mixer

---

ARM887 Krom

---

### Artikkelnummer

ARM887 Krom - 9423508 (NRF.nr:4230803)  
ARM887 Matt Sort - 9423536 (NRF.nr:4230824)  
ARM887 Oksiderende Messing - 9423512 (NRF.nr:4230909)  
ARM887 Oksiderende Kobber - 9423516 (NRF.nr:4230809)  
ARM887 Bronze - 9424265 (NRF.nr:4231084)  
ARM887 Graphite - 9426064  
ARM887 Black Chrome - 9423578 (NRF.nr:4230849)  
ARM887 Honey Gold - 9423579 (NRF.nr:4230851)  
ARM887 Brushed Black Chrome - 9424266 (NRF.nr:4231085)  
ARM887 Brushed Honey Gold - 9424267 (NRF.nr:4231086)  
ARM887 Brushed Nickel - 9423582 (NRF.nr:4230852)

---

Kjøkkenbatteri med avstengning for oppvaskmaskin og uttrekkbar hånddusj.



# Tapwell

---

## Rengjøring

Overflaten tørkes av med en myk klut og lunkent vann, evt også mild såpe. Unngå basiske, sure kalkløsende eller slipende rengjøringsmidler.

Messing og kobber er materialer som med tiden får en vakker patina. Hverken messing, kobber eller grottesco bør poleres/pusses. De øvrige overflatene beholder sin glans.

## OBS!

Våre kjøkkenkummer er PVD-behandlet og vil ikke oksidere.

Din vask vil få riper, det er unngåelig. For å begrense riper bør bruk av harde eller skarpe gjenstander på overflaten unngås. Unngå også å sette varme stekepanner og gryter i vasken. Skurepulver, stålull ol sliter på overflaten og kan forårsake rust. Riper som oppstår avtar over tid og blir en naturlig del av patinaen som utvikler seg. Glansen i rustfritt stål vedvarer til tross for riper.

Unngå sterke løsninger av mineralsyrer og visse organiske syrer som kan forårsake korrosjon på rustfritt stål. Kloropløsninger og sølvpoleringer bør også unngås.

Påse at rester etter syreholdig mat og væske skylles grundig bort (juice, eddik, sennep, salt, etc.).

## Avkalking

Strålesamlere samt spylehoder skal regelmessig avkalkes ved å legges i et eddikbad et par timer. Skulle kalkflekker oppstå, bruk eukalyptusolje og myk klut.

## Smøring

Smør kun med silikonfett.

## Vedlikehold

Besøk vår [YouTube kanal](#) → der du finner instruksjonsfilmer for bytte av keramisk innmat, bytte av perlator mm.

---

## Spesifikasjoner

**Dimensjon innløp:** 10 mm alt. 3/8"  
**Strømningsklasse:** PCA 8L/min  
**Lydklasse (EN-IAO 3822 / DIN-52 218):** 1  
**Lengde på fremspring på utløpsstuss:** 221 mm  
**Med avstenging for oppvaskmaskin:** Ja  
**Sperrbar tut:** 60°, 90°, 120°, 150°, 180°, 210°, 240°, 270°  
**Svingbar tut:** Ja

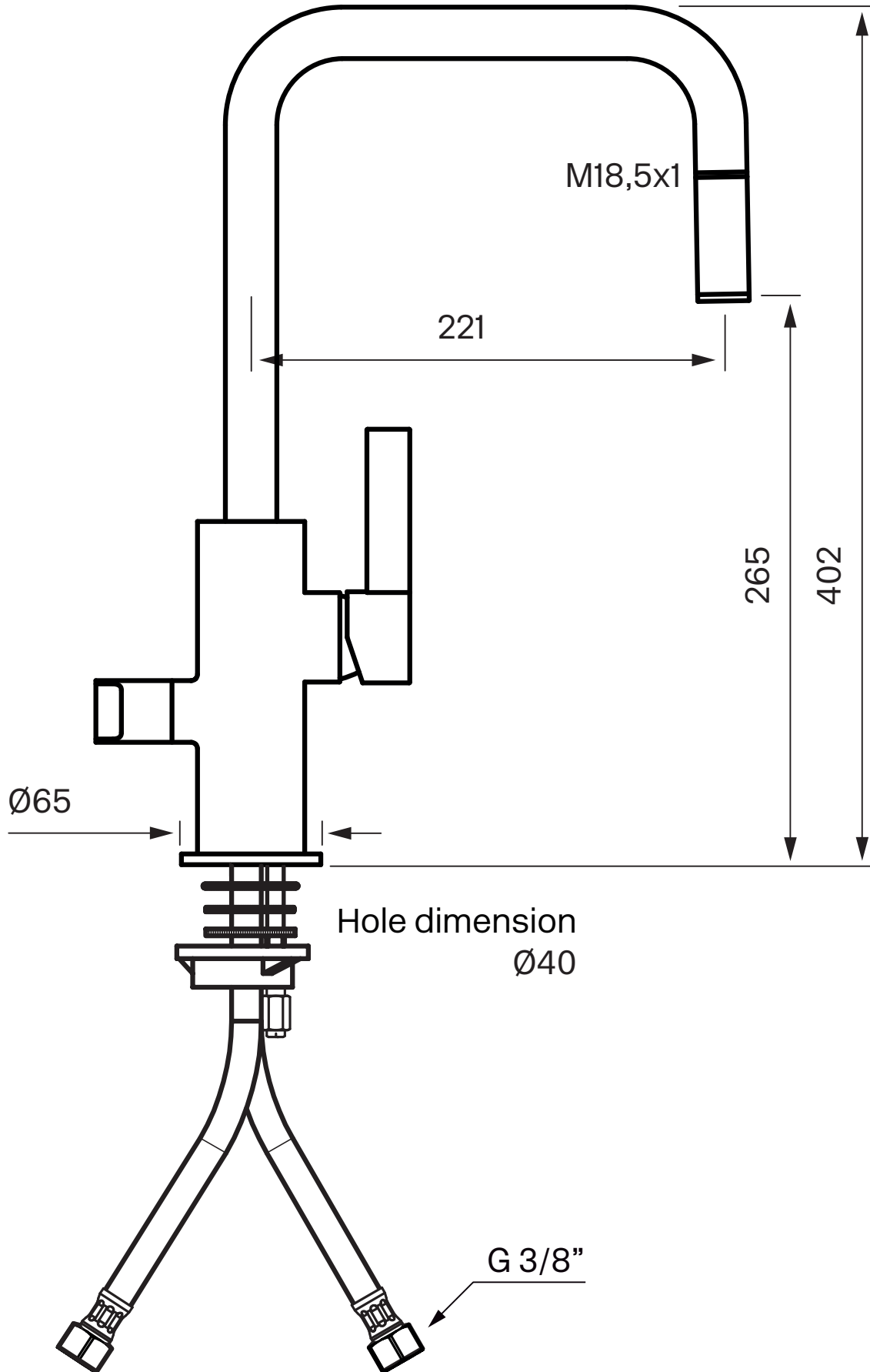
---

**Energiklasse:** B

## Dimensjoner/Vekt

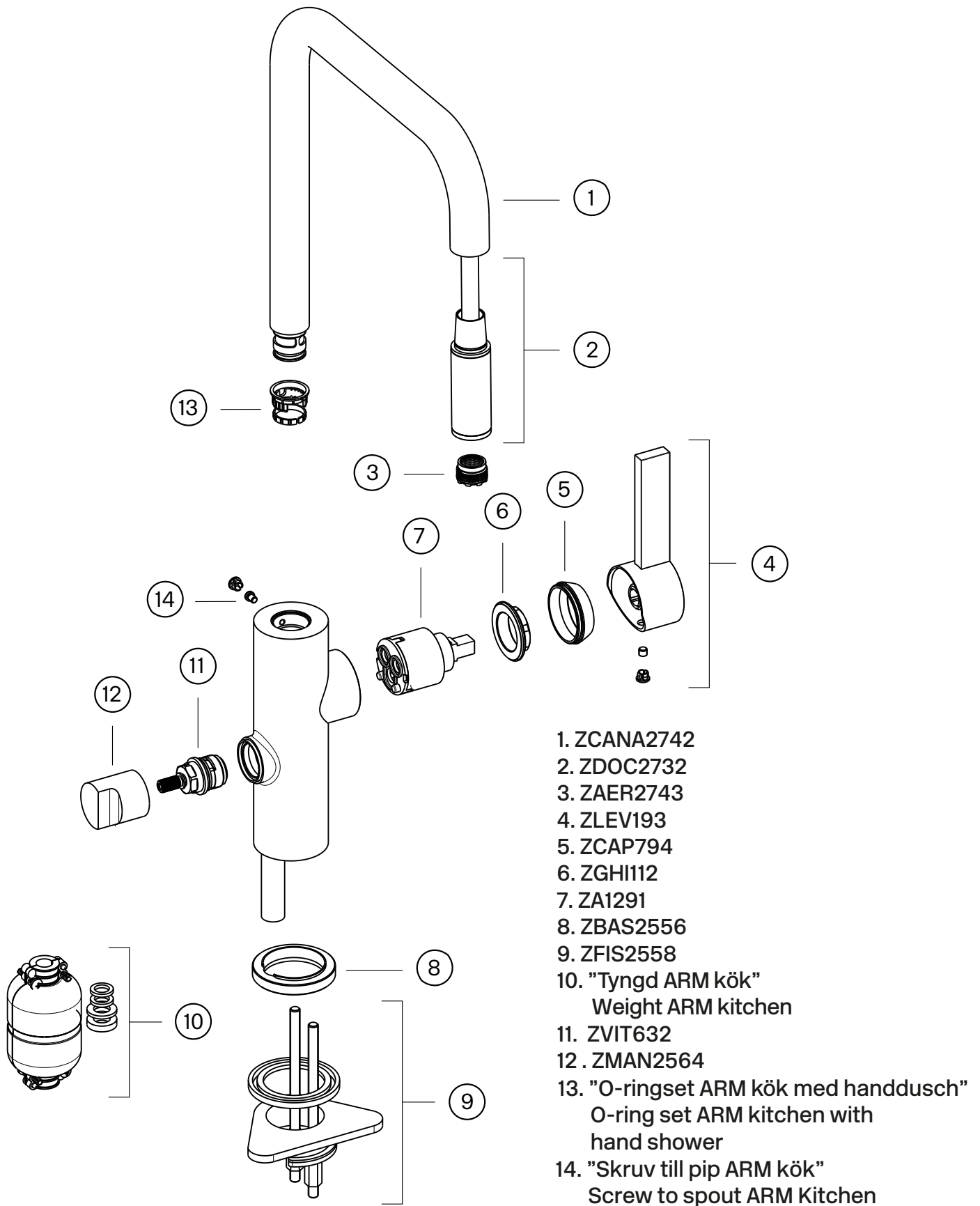
**Emballasje- Dybde:** 635 mm  
**Emballasje- Bredde:** 270 mm  
**Emballasje- Høyde:** 75 mm  
**Emballasje- Nettovekt:** 4,30 kg  
**Emballasje- Volum:** 0,01 m<sup>3</sup>  
**Byggehøyde underside av uttak:** 265 mm  
**Produkt-Bredde:** 150 mm  
**Produkt- Dybde:** 253 mm  
**Produkt- Høyde:** 402 mm  
**Total høyde:** 402 mm

# Tapwell



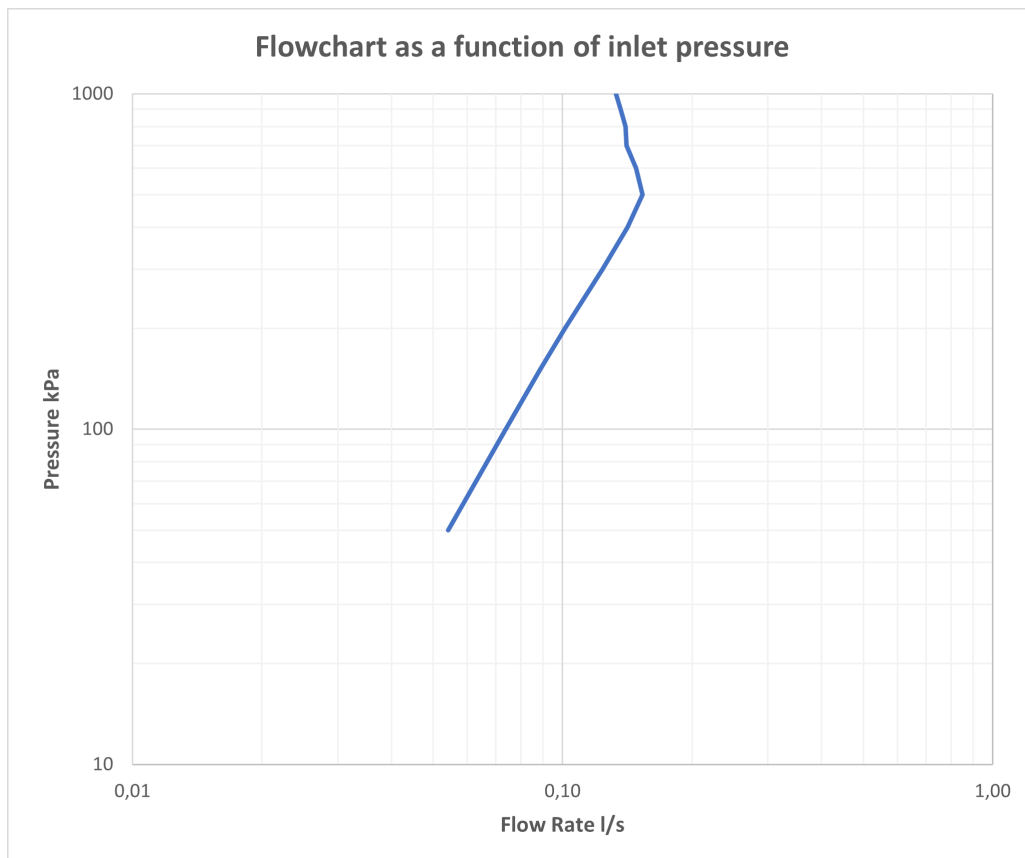
# Tapwell

## Explosion Drawing



## FLOWCHART

ARM887



## DATA

Pressure (kPa)	Flow lit/min	Flow lit/s
50	3,3	0,05
100	4,4	0,07
150	5,3	0,09
200	6,1	0,10
300	7,4	0,12
400	8,5	0,14
500	9,2	0,15
600	8,9	0,15
700	8,5	0,14
800	8,4	0,14
900	8,2	0,14
1000	8,0	0,13