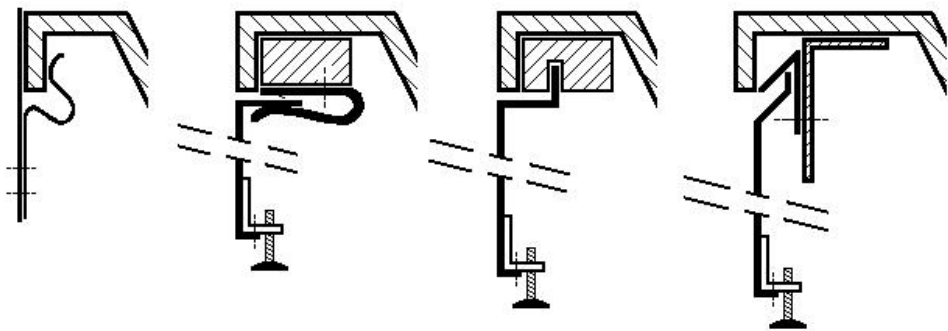


Monteringsveiledning

N

1. MONTERING

Karet løftes på plass. Ikke trekk eller skyv karet. Niveller karet med de justerbare føttene (nr. 3). Karet plasseres i vedlagte beslag. Det kan monteres en skrue gjennom den bøyde sidekanten og inn i muren. For å unngå fuktighet under karet ved den tekniske installasjonen, bør en gummi- eller silikonfuge legges mellom karet og veggen.



Montering til veggen

Montering av frontpaneler

Frontpanelet (ekstrautstyr) monteres i beslagene som sitter under kanten av karet. Frontpanelet har justerbare føtter på undersiden. Disse skal skrues mot gulvet slik at frontpanelet står fast. Det bør være en luftspalte på 1–2 cm mellom frontpanelet og gulvet. Før frontpanelet fastmonteres, må det ofte tilpasses med en vinkelsliper, baufil eller tilsvarende. Det kan være montert en beskyttelsesfolie på frontpanelet. Den må fjernes før bruk.

Ved innmuring må det være adgang til teknikken. Legg merke til garantibetingelsene på dette punktet.

2. AVLØP

Vannlås til dimensjonene 40 og 50 mm medfølger. Avløpet kan fritt monteres under karet, men med en minste avstand på 10 cm til avløpshullet til karet.

- di. l. c. -
1. Åpne/stenge avløp
 2. Bunnpropp
 3. Innstillingsbein
 4. Avløp 40/50 mm

